



## Modelos

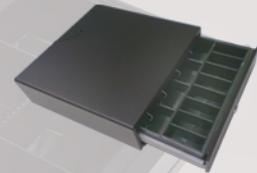
### HS-410

- Cajón portamonedas 4 departamentos billetes / 8 portamonedas.
- Medidas: 410 (ancho) x 410 (fondo) x 99 mm (alto).
- Colores beige o negro.
- Segunda gaveta opcional.
- Apertura desde impresora de ticket (conector RJ11).
- Apertura manual con pulsador frontal (HS-410B)
- Apertura desde puerto RS232 (HS-414)
- Apertura desde puerto USB (HS-415)
- Apertura también por llave (todos excepto HS-410B)



### HS-330

- Cajón portamonedas 4 - 5 departamentos billetes / 8 portamonedas.
- Medidas: 335 (ancho) x 335 (fondo) x 95 mm (alto).
- Apertura desde impresora de ticket (conector RJ11).
- Apertura también por llave.
- Colores beige o negro.
- Segunda gaveta opcional.



### HS-460

- Cajón portamonedas 4 departamentos billetes / 8 portamonedas.
- Medidas: 460 (ancho) x 460 (fondo) x 99 mm (alto).
- Apertura desde impresora de ticket (conector RJ11).
- Apertura también por llave.
- Colores beige o negro.
- Segunda gaveta opcional.



### HS-Fliptop

- Cajón portamonedas de apertura vertical 5 departamentos billetes / 8 portamonedas.
- Medidas: 460 (ancho) x 170 (fondo) x 105 mm (alto).
- Apertura desde impresora de ticket (conector RJ11).
- Apertura también por llave.
- Color beige, negro o INOX.

